



JOAN MIRÓ

Die Galerie Boissérée ist Mitglied im:



Kunsthändlerverband Deutschland (KD) e.V.



Bundesverband Deutscher Galerien und Kunsthändler (BVDG) e.V.



The International Fine Print Dealers Association (IFPDA)

JOAN MIRÓ

ISBN 978-3-938907-42-9

"Das Unbewegliche beeindruckt mich. [...]
Diese Dinge bewegen sich nicht, aber meine Phantasie bewegen sie sehr."
Joan Miró

Katalogumschlag:

19. "Oiseau sur une branche" (Vogel auf einem Ast), Bronze 1981,
76 x 82 cm, sign., num., bez., Auflage 9 Exemplare

[22997]

"Joan Miró in seinem Atelier am Paseje Credito in Barcelona",
Photographie 1949 (2012), 50,5 x 40 cm, Abb. 36 x 36 cm, sign.
© Ernst Scheidegger



JOAN MIRÓ

(Barcelona 1893 – 1983 Palma de Mallorca)

Bronzeplastiken und Arbeiten auf Papier

14. April bis 14. Mai 2016

Ausstellung im Studio der Galerie Boissérée

GALERIE

BOISSERÉE

J. & W. BOISSERÉE GMBH
GESCHÄFTSFÜHRER JOHANNES SCHILLING
UND MAG. RER. SOC. OEC. THOMAS WEBER
DRUSUSGASSE 7-11
D-50667 KÖLN
TEL. +49-(0)221-2 57 85 19
FAX +49-(0)221-2 57 85 50
galerie@boisseree.com
www.boisseree.com



2. ohne Titel, Tusche und Wachskreide auf Papier ca. 1957,
29 x 22 cm, sign., Expertise von ADOM liegt vor
[20654]



3. ohne Titel, Buch mit Wachskreide-Zeichnung 1975,
28 x 28,3 cm, sign., dat., bez., Expertise von ADOM liegt vor
[22918]

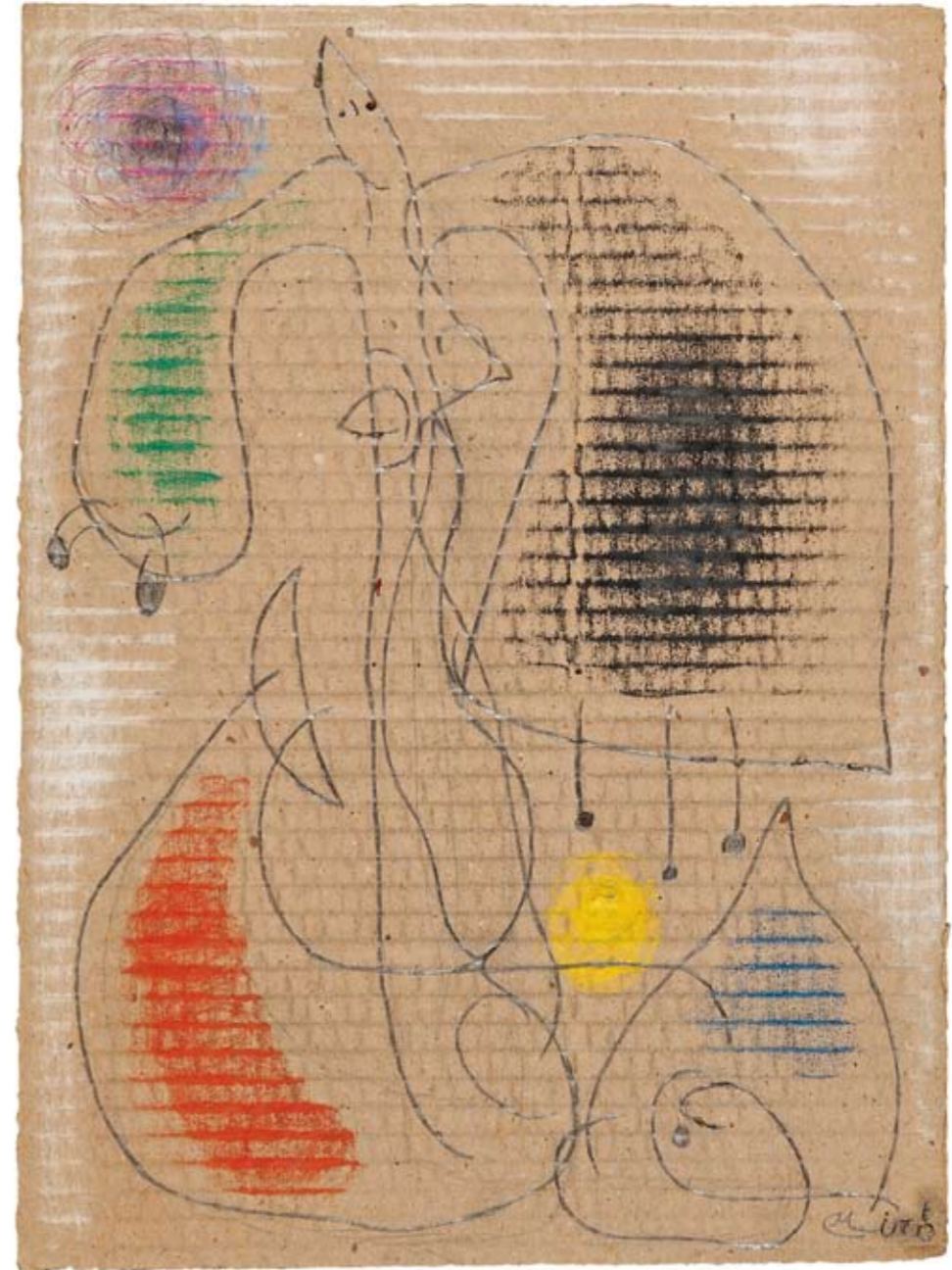
4. ohne Titel, Entwurf für den Umschlag des Buchs "Constellations", Gouache und Chinatusche auf Papier 1959,
43,5 x 35,7 cm, Abb. 38 x 33 cm, sign., bez., Expertise von ADOM liegt vor
[22865]



5. "Vigneron" (Winzer), Bronze 1972,
34 x 20 cm, sign., num., bez., Auflage 6 Exemplare
[22995]



6. "Femme" (Frau), Wachskreide, Farb- und Bleistift auf Karton 4/VIII/76.,
38 x 28 cm, sign., dat., bet., Expertise von ADOM liegt vor
[22992]





7. "Tête et oiseaux dans la nuit" (Kopf und Vögel in der Nacht),
 Gouache, Tusche, Wachskreide, Pastell und Bleistift auf Papier 27/VII/76. - 12/VII/76 - 7/VII/71.,
 63 x 42 cm, sign., dat., bet., Expertise von ADOM liegt vor
 [22994]



8. "Personnage, oiseaux" (Figur, Vögel),
 Gouache, Tusche, Wachskreide und Bleistift auf Papier 27/VII/76. - 12/VII/76 - 7/VII/71.,
 63 x 42 cm, sign., dat., bet., Expertise von ADOM liegt vor
 [22993]



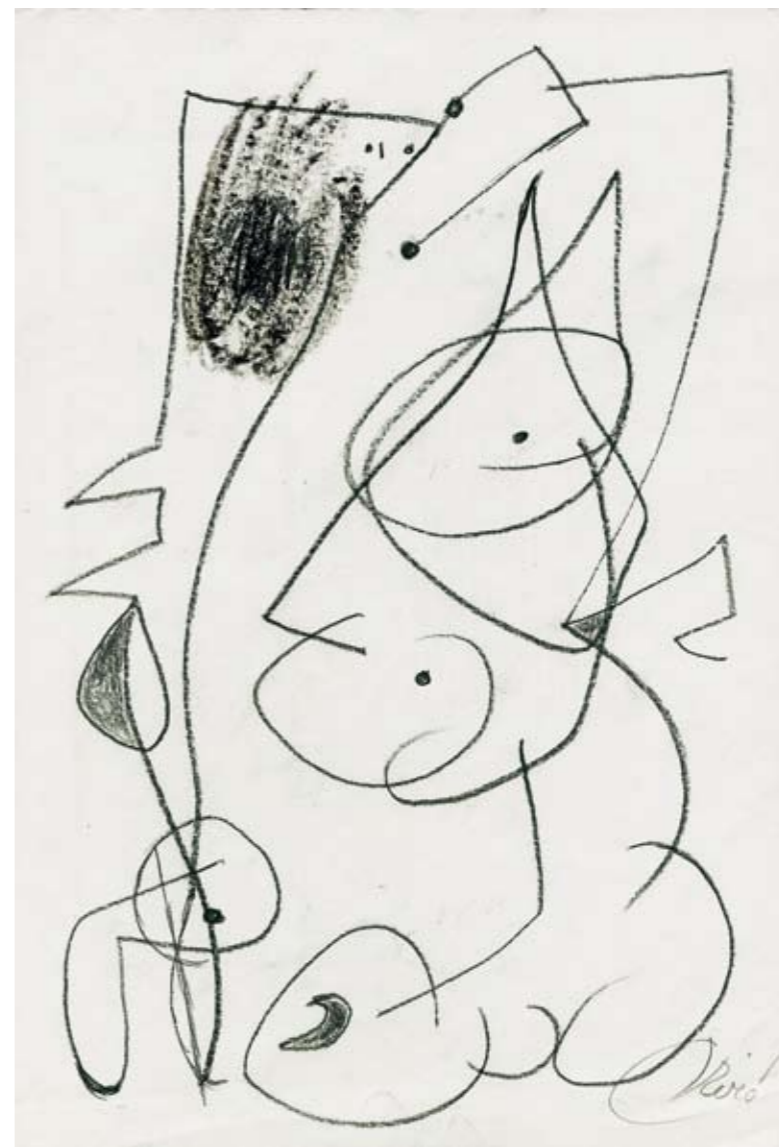
9. "Paysage dans la nuit" (Landschaft bei Nacht), Wachskreide, Farb- und Bleistift auf Karton 14/IV/77.,
23,5 x 32,5 cm, sign., dat., bet., Expertise von ADOM liegt vor
[22986]

10. "Homme et femme" (Mann und Frau), Bronze 1977,
117 x 52 cm, sign., num., Auflage 6 Exemplare
[22998]

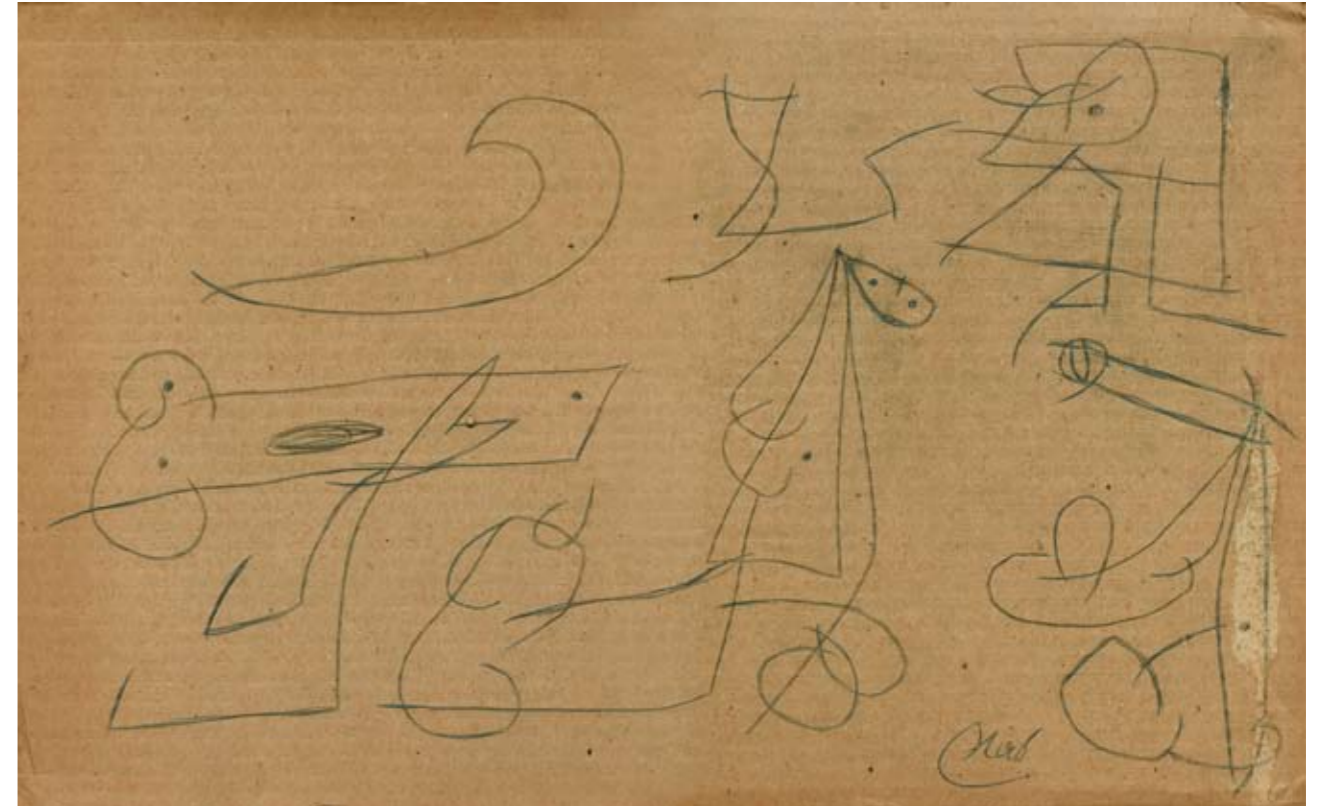




11. "Personnage, oiseau" (Figur, Vogel), Bleistift auf grauem Karton 9/IX/77,
36 x 30,5 cm, sign., dat., bet., Expertise von ADOM liegt vor
[22989]



12. "Homme et femme" (Mann und Frau), Wachskreide und Bleistift auf Papier 14/VIII/77,
32 x 22 cm, sign., dat., bet., Expertise von ADOM liegt vor
[23004]



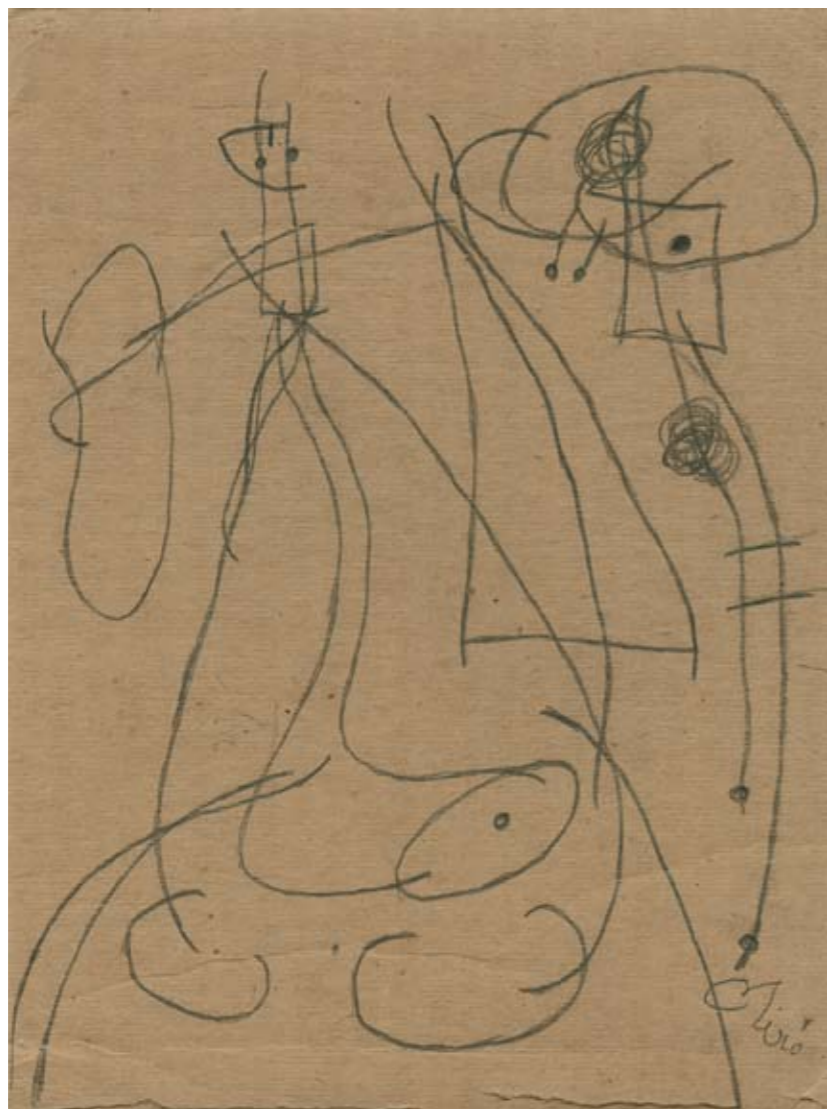
13. "Personnages dans la nuit" (Personen in der Nacht), Bleistift auf Karton 8/XI/77,
32 x 51 cm, sign., dat., bet., Expertise der Succesió Miró liegt vor
[21227]



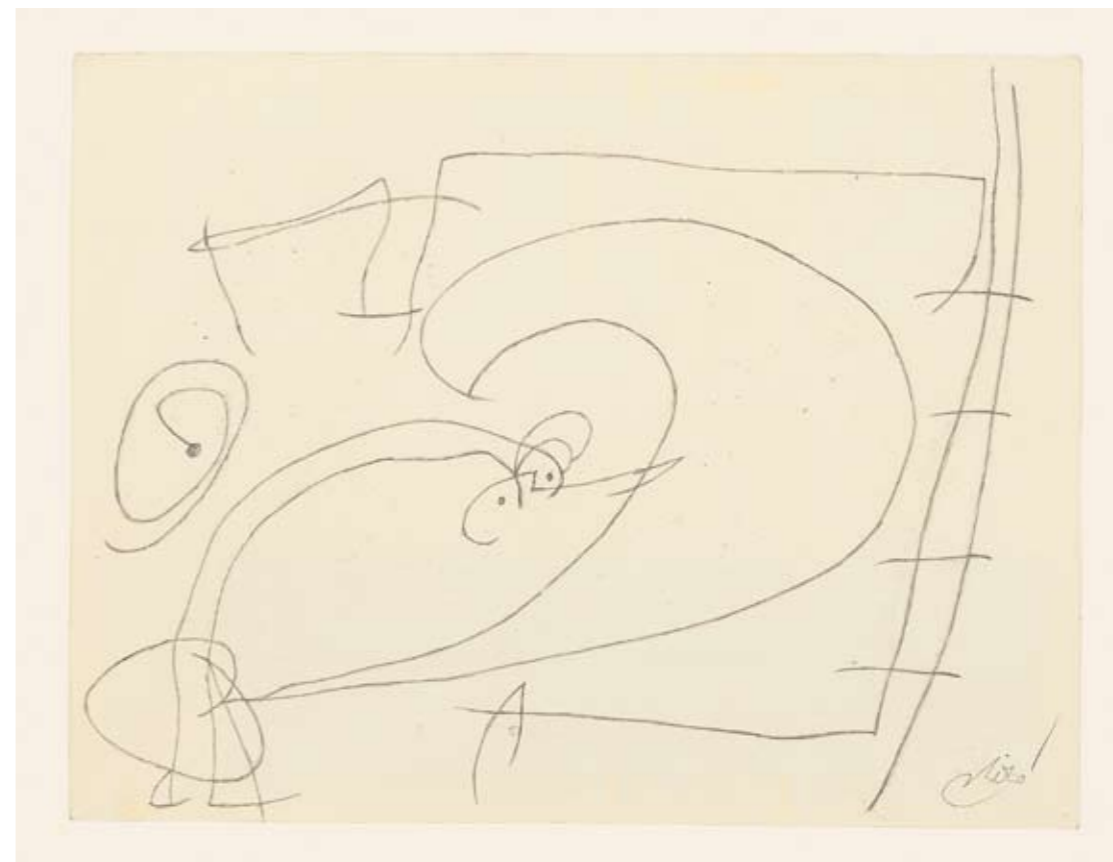
14. "Personnage, oiseaux" (Figur, Vögel), Bleistift auf Papier (Umschlagrückseite) 27/V/77,
33 x 19 cm, sign., dat., bet., Expertise von ADOM liegt vor
[22988]



15. "Femme" (Frau), Wachskreide, Farb- und Bleistift auf Karton 24/VII.78.,
31,6 x 23,5 cm, sign., dat., bet., Expertise von ADOM liegt vor
[22985]



16. "Personnage, oiseau" (Figur, Vogel), Bleistift auf Karton 24/XII.78.,
28 x 21 cm, sign., dat., bet., Expertise von ADOM liegt vor
[22990]



17. "Femme et oiseau devant la lune. Échelle de l'évasion" (Frau und Vogel vor dem Mond. Fluchtleiter),
Bleistift auf Papier 7/III 80., 25,4 x 33 cm, sign., dat., bet., Expertise von ADOM liegt vor
[22987]



18. "Chien" (Hund), Bleistift auf grauem Karton 6/VI.81.,
10,5 x 21 cm, sign., dat., bet., Expertise von ADOM liegt vor
[23003]



19. "Oiseau sur une branche" (Vogel auf einem Ast), Bronze 1981,
76 x 82 cm, sign., num., bez., Auflage 9 Exemplare
[22997]



20. "Femme" (Frau), Wachskreide auf Karton 23/X.81.,
34 x 32 cm, sign., dat., bet., Expertise von ADOM liegt vor
[22991]



21. "Jeune fille au soleil" (Junges Mädchen in der Sonne), Bronze 1981,
26 x 50 cm, sign., num., Auflage 7 Exemplare
[22996]

22. "La géante" (Die Riesin), Kaltnadelradierung und Aquatinta 1938,
44,6 x 33 cm, Pr. 34,7 x 23,7 cm, sign., num., Auflage ca. 36 Exemplare, Dupin 27
[19549]





23. Blatt 2 aus "Série Noire et Rouge" (Serie Schwarz und Rot), Radierung 1938,
32,7 x 44,7 cm, Pr. 17 x 25,7 cm, sign., num., Auflage ca. 34 Exemplare, Dupin 33
[21936]



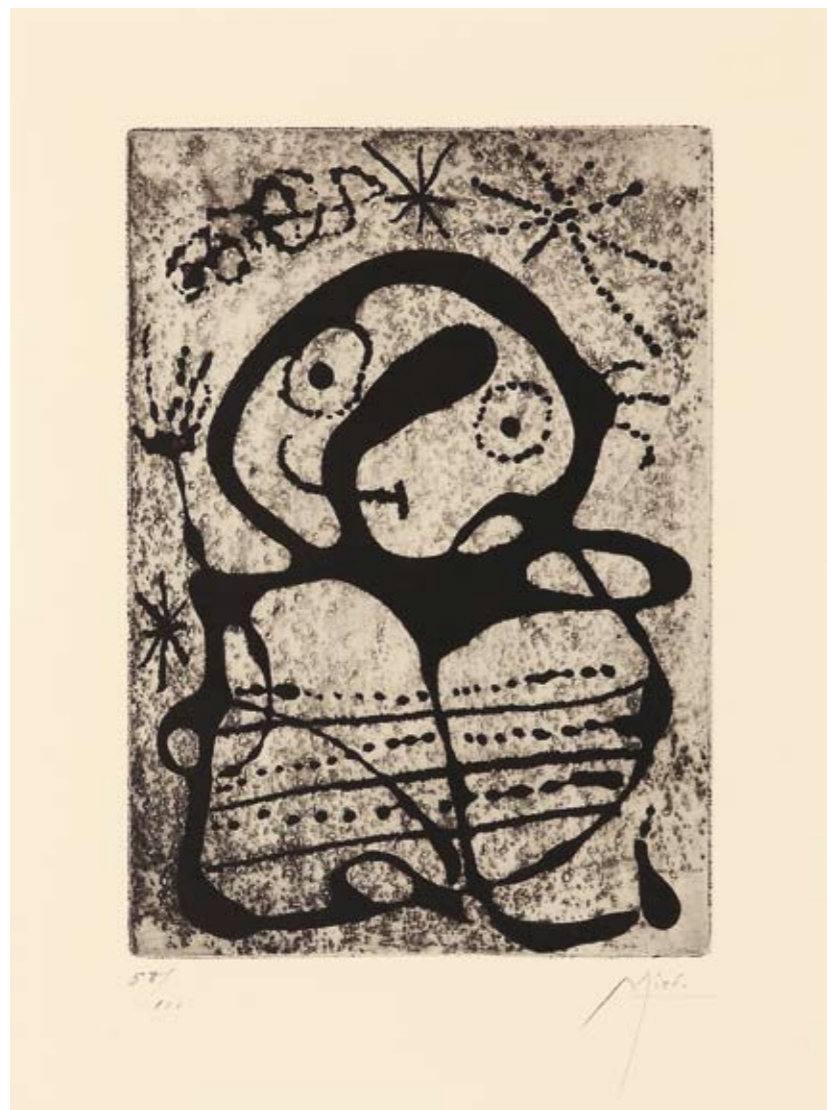
24. aus "The prints of Joan Miró" (Michel Leiris), Farbaquatintaradierung 1947,
28 x 22 cm, Pr. 12,5 x 15 cm, sign., num., dat., Auflage ca. 105 Exemplare, Dupin 47, Cramer 13
[21164]



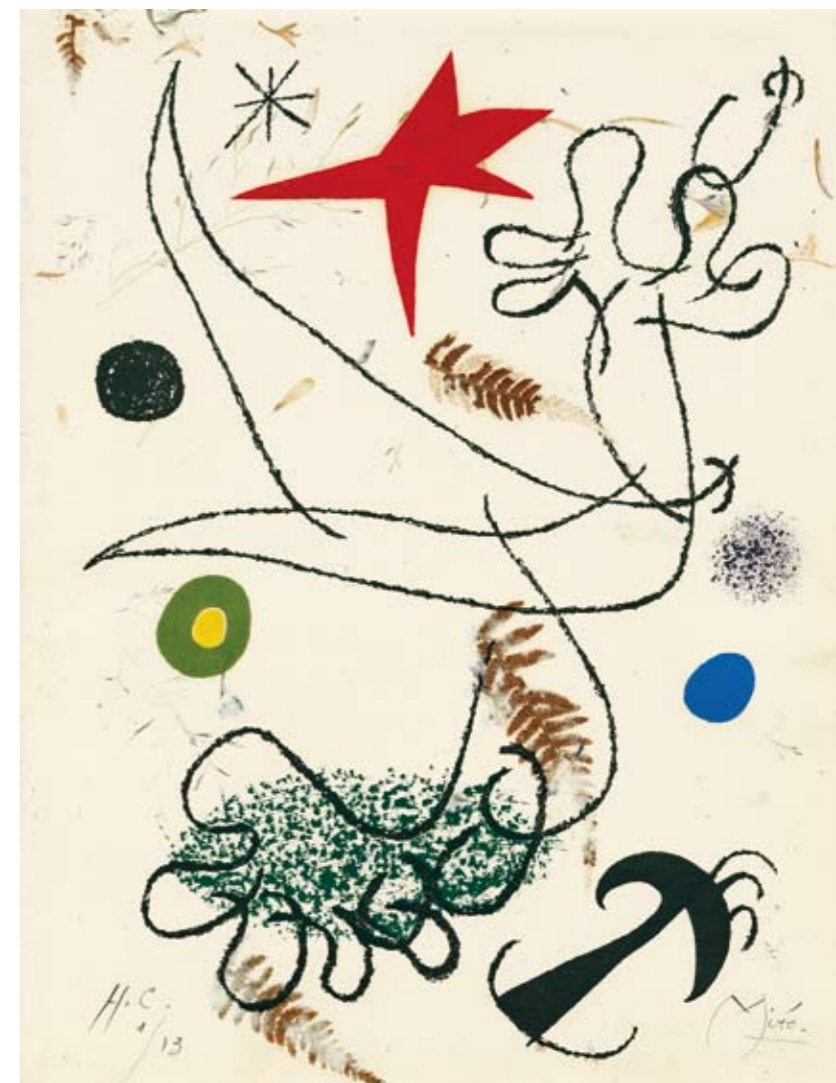
25. aus "Serie II", Aquatintaradierung 1947/1952-1953,
50,5 x 64,7 cm, Pr. 37,5 x 45,5 cm, sign., num., dat., Auflage ca. 20 Exemplare, Dupin 83
[22401]



26. aus "Serie II", Farbaquatintaradierung 1947/1952-1953,
50 x 66 cm, Pr. 37,5 x 45,5 cm, sign., num., dat., Auflage 13 Exemplare, Dupin 85
[19880]



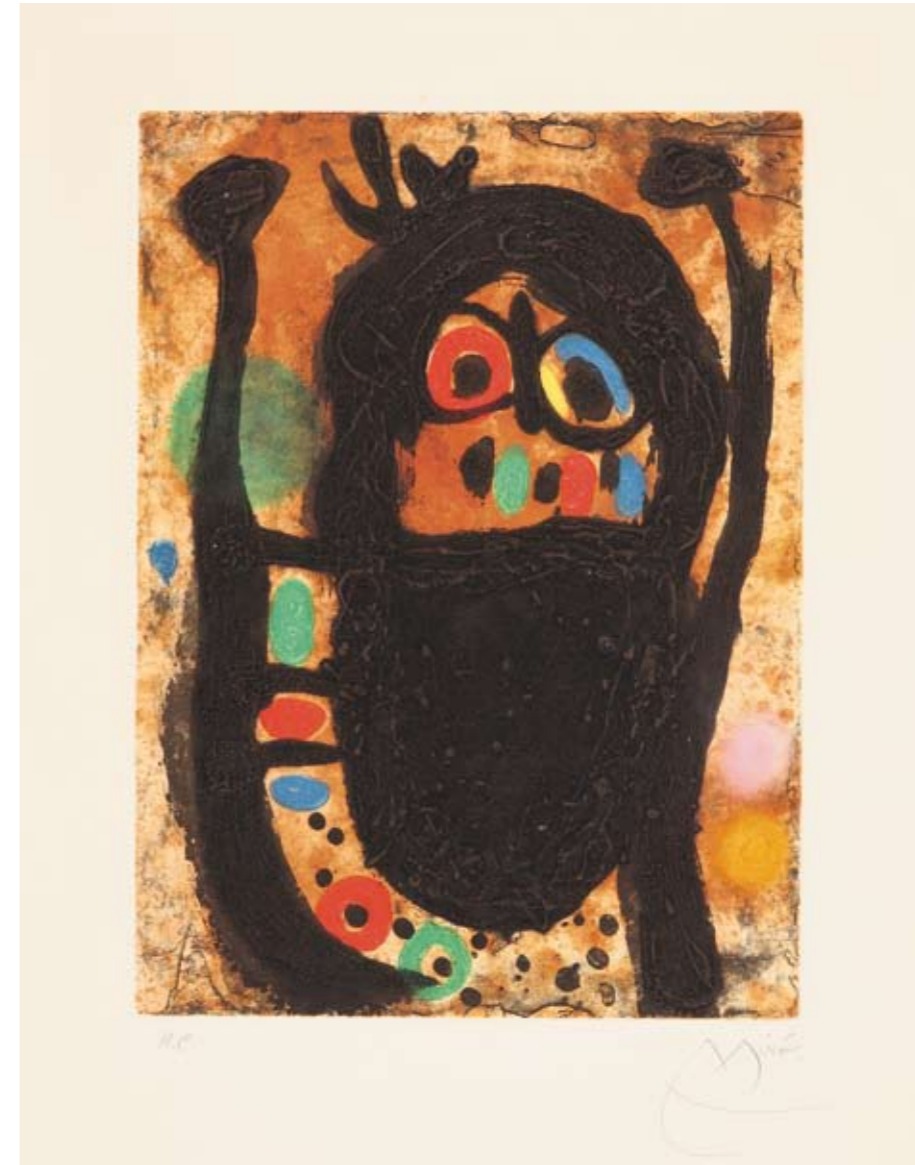
27. aus "Constellations" (André Breton) (Sternbilder), Aquatintaradierung 1959,
44 x 36 cm, Pr. 27,5 x 19,5 cm, sign., num., Auflage 100 Exemplare, Dupin 269, Cramer 58
[8933]



28. "Mavena" aus gleichnamigem Buch (Radovan Ivšić), Farblithographie 1960,
32,2 x 25,4 cm, Abb. 29,7 x 21 cm, sign., num., bez., Auflage 133 Exemplare, Mourlot 202, Cramer 61
[22384]



29. "Je n'ai jamais appris à écrire ou les incipit" (Louis Aragon)
 (Ich habe nie gelernt zu lesen oder Das Incipit), Buch mit 1 Farbaquatintaradierung 1969,
 30 x 24 cm, sign., num., Auflage ca. 200 Exemplare, Cramer 129, Dupin 1316
 [22744]



30. "La femme aux bijoux" (Frau mit Schmuck), Farbaquatintaradierung mit Carborundum 1968,
 75,5 x 58,5 cm, Pr. 47 x 34,5 cm, sign., bez., Auflage ca. 80 Exemplare, Dupin 452
 [21228]



31. "Le vent parmi les roseaux" (William Butler Yeats) (Der Wind im Schilf) (The wind among the reeds),
 Buch mit 5 Farbaquatintaradiierungen und Gedichten von W.B. Yeats 1971,
 35 x 26,5 cm, sign., num., Auflage 150 Exemplare, Cramer 149, Dupin 545-547
 [21909]



32. "Càntic del sol" (Franz von Assisi) (Sonnengesang), Buch mit 33 Farbaquatintaradiierungen 1975,
 40 x 54,5 cm, sign., num., Auflage 273 Exemplare, Cramer 196, Dupin 833-867
 [22399]



33. "La mélodie acide", Buch mit 1 signierten und 14 unsignierten Farblithographien 1979/1980,
36 x 28 cm, sign., num., Auflage 145 Exemplare, Cramer 248, Mourlot 1212-1225
[21163]

34. / 35. Blatt 1 / Blatt 2 aus "La Mélodie Acide" (Patrick Waldberg), Farblithographie auf Japon nacré 1980,
33,5 x 25,5 cm, Abb. 20 x 15,5 cm, sign., bez., Mourlot 1212 / 1213, Cramer 248.1 / 248.2
[22814] [22815]

36. / 37. Blatt 3 / Blatt 4 aus "La Mélodie Acide" (Patrick Waldberg), Farblithographie auf Japon nacré 1980,
33,5 x 25,5 cm, Abb. 20,5 x 16 cm, sign., bez., Mourlot 1214 / 1215, Cramer 248.3 / 248.4
[22816] [22817]



38. / 39. Blatt 6 / 9 aus "La Mélodie Acide" (Patrick Waldberg), Farblithographie auf Japon nacré 1980,
 33,5 x 25,5 cm, Abb. 20,5 x 15,5 cm, sign., bez., Mourlot 1217 / 1220, Cramer 248.6 / 248.9
 [22818] [22819]

40. / 41. Blatt 11 / 14 aus "La Mélodie Acide" (Patrick Waldberg), Farblithographie auf Japon nacré 1980,
 33,8 x 25,5 cm, Abb. 20,5 x 15,5 cm, sign., bez., Mourlot 1222 / 1225, Cramer 248.11 / 248.14
 [22820] [22821]

Herausgeber, digitale Scans bzw. Photographie der Exponate und Satz:
Thomas Weber, Galerie Boissérée

Katalogisierung der Exponate:
Mona Fossen, Galerie Boissérée

Photographie von Joan Miró:
Ernst Scheidegger (Rorschach, CH 1923 - 2016 Zürich)

Farbkorrektur:
Urszula Neuss, Grafische Werkstatt, Druckerei und Verlag
Gebrüder Kopp GmbH & Co. KG, Köln

Druck und Herstellung:
Grafische Werkstatt, Druckerei und Verlag
Gebrüder Kopp GmbH & Co. KG, Köln

ISBN 978-3-938907-42-9

© 2016 Galerie Boissérée, Köln und VG Bild-Kunst, Bonn
© 2016 Ernst Scheidegger

GALERIE
BOISSERÉE

J. & W. BOISSERÉE GMBH
GESCHÄFTSFÜHRER JOHANNES SCHILLING
UND MAG. RER. SOC. OEC. THOMAS WEBER
DRUSUSGASSE 7-11
D - 50667 KÖLN
TEL. +49 - (0) 2 21 - 2 57 85 19
FAX +49 - (0) 2 21 - 2 57 85 50
galerie@boisseree.com
www.boisseree.com

Wir laden Sie ein, unsere Homepage zu besuchen:
www.boisseree.com

Auf dieser informieren wir Sie umfassend über die aktuelle Ausstellung und unsere geplanten Aktivitäten.

Neben der derzeitigen Ausstellung können Sie sich auch die vergangenen mit nahezu allen bzw. zahlreichen ausgestellten Exponaten ansehen. Den Bestand der Galerie bemühen wir uns, Ihnen relativ aktuell zu präsentieren.

Auf der Homepage besteht für Sie auch die Möglichkeit, sich in unsere Newsgroup per E-Mail einzutragen. Wir werden Sie dann mit unserem **Newsletter** vorab über kommende Ausstellungen und das Galerieprogramm informieren.

Über den virtuellen Besuch unserer Galerieräume, aber insbesondere über Ihren persönlichen Besuch freuen wir uns.





GALERIE

BOISSERÉE

J. & W. BOISSERÉE GMBH
GESCHÄFTSFÜHRER JOHANNES SCHILLING
UND MAG. RER. SOC. OEC. THOMAS WEBER
DRUSUSGASSE 7-11
D-50667 KÖLN
TEL. +49-(0)221-2578519
FAX +49-(0)221-2578550
galerie@boisseree.com
www.boisseree.com